

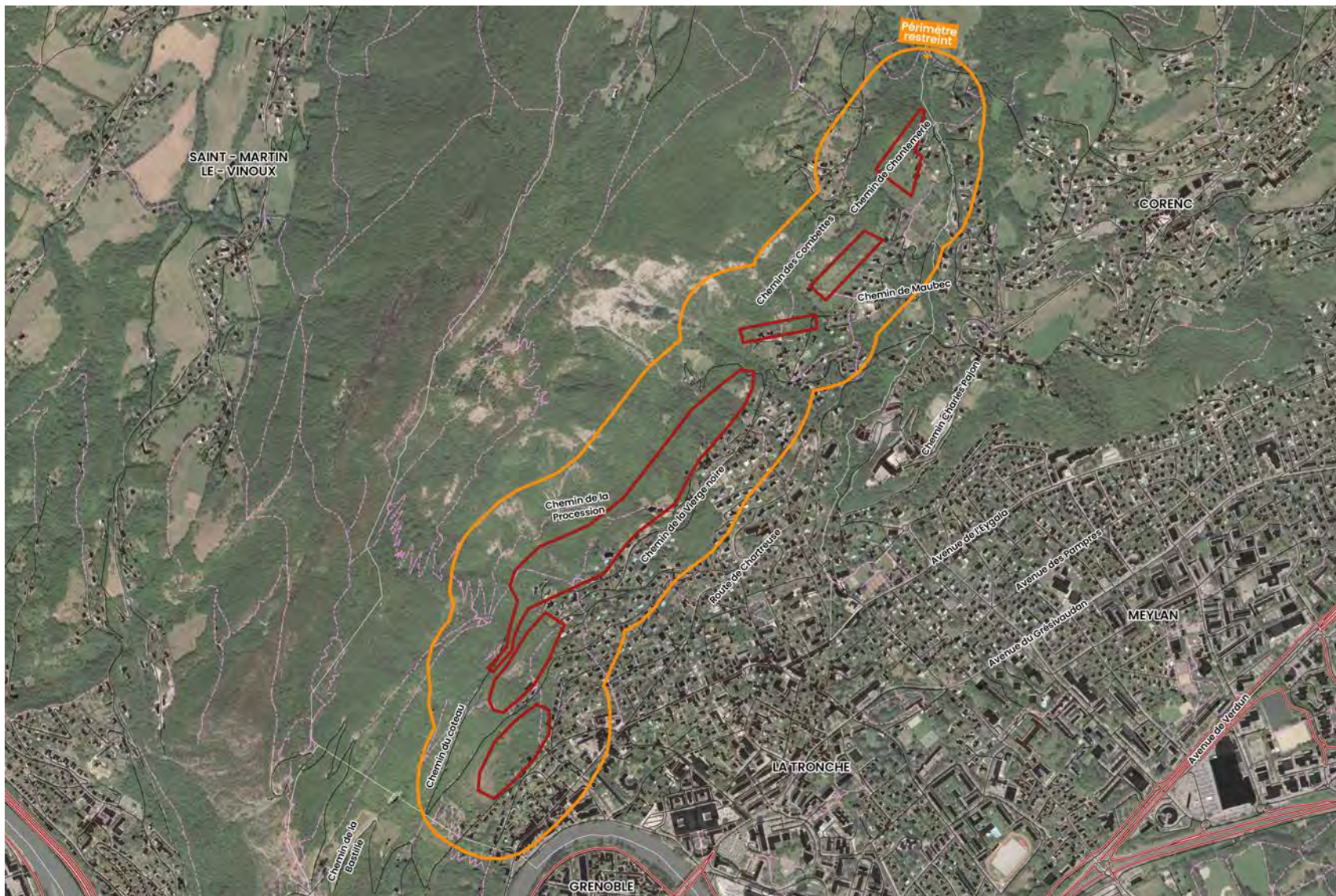
# Travaux de protection contre les chutes de blocs

## Commune de La Tronche

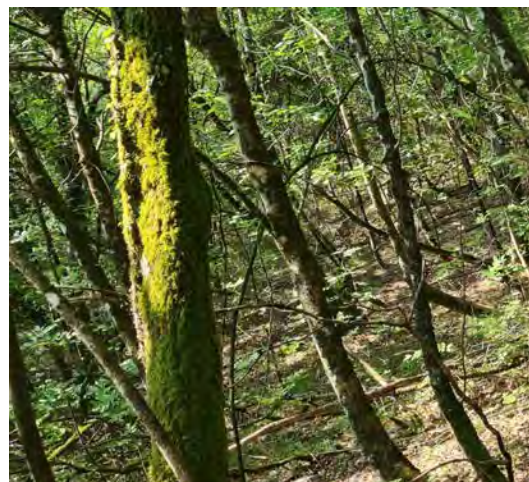
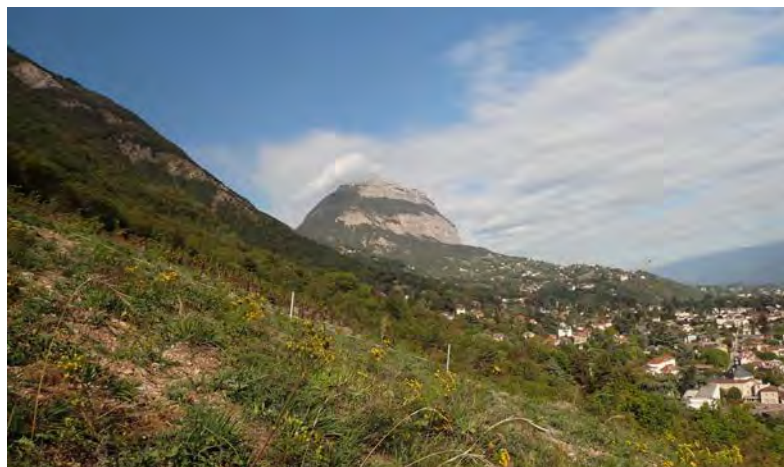
**Présentation du diagnostic  
écologique**

18 octobre 2023

# Localisation



# Fasciés rencontrés



# Contexte écologique

Environnement naturel riche en lien avec :

- Le massif de la Chartreuse
- Le Drac et l'Isère

Zone d'étude recoupe :

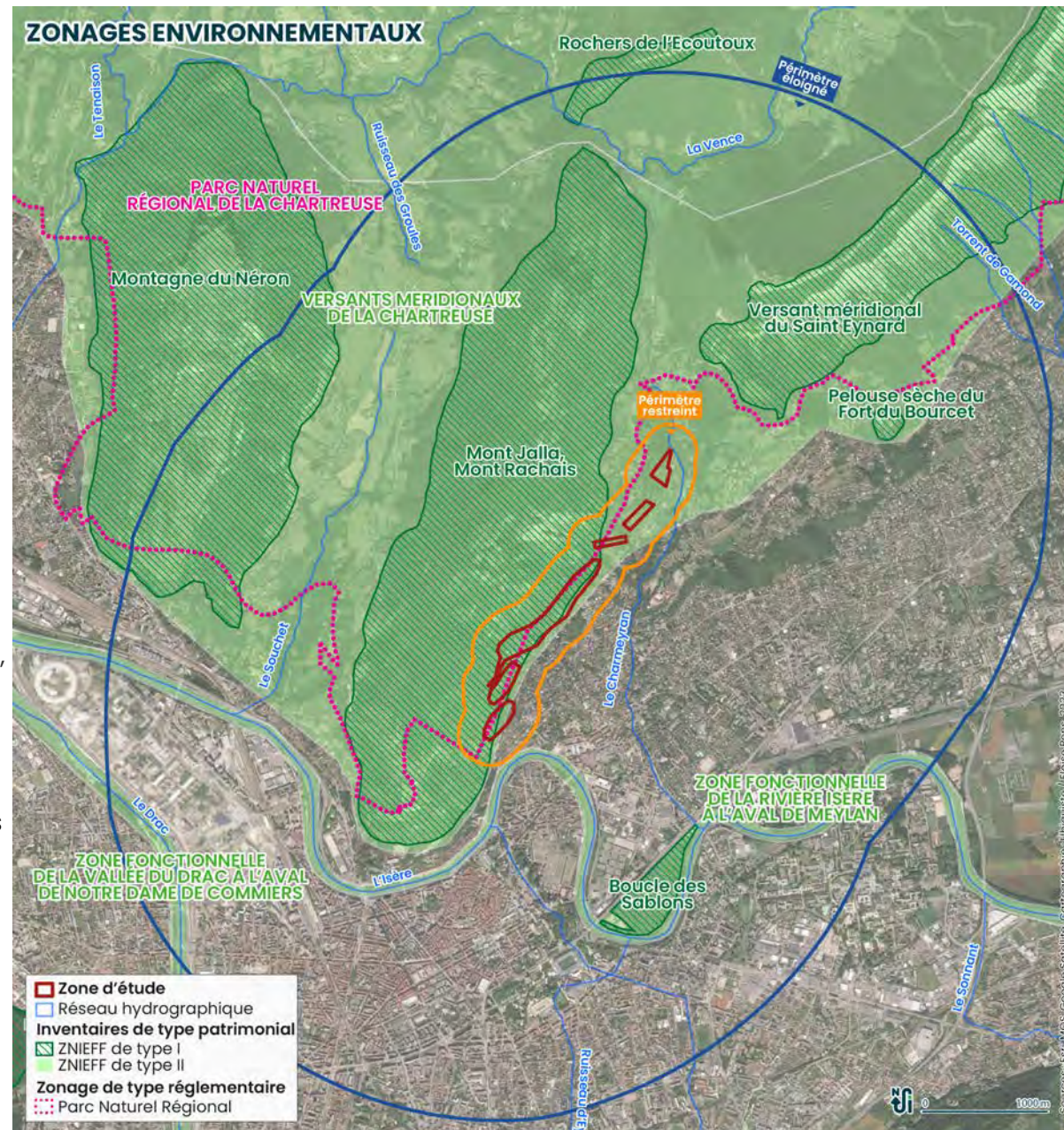
- ZNIEFF 1 – Mont Jalla, Mont Rachais

Milieux à affinité méridionale : coteaux, prés secs, escarpements et falaises, chênaie pubescente...

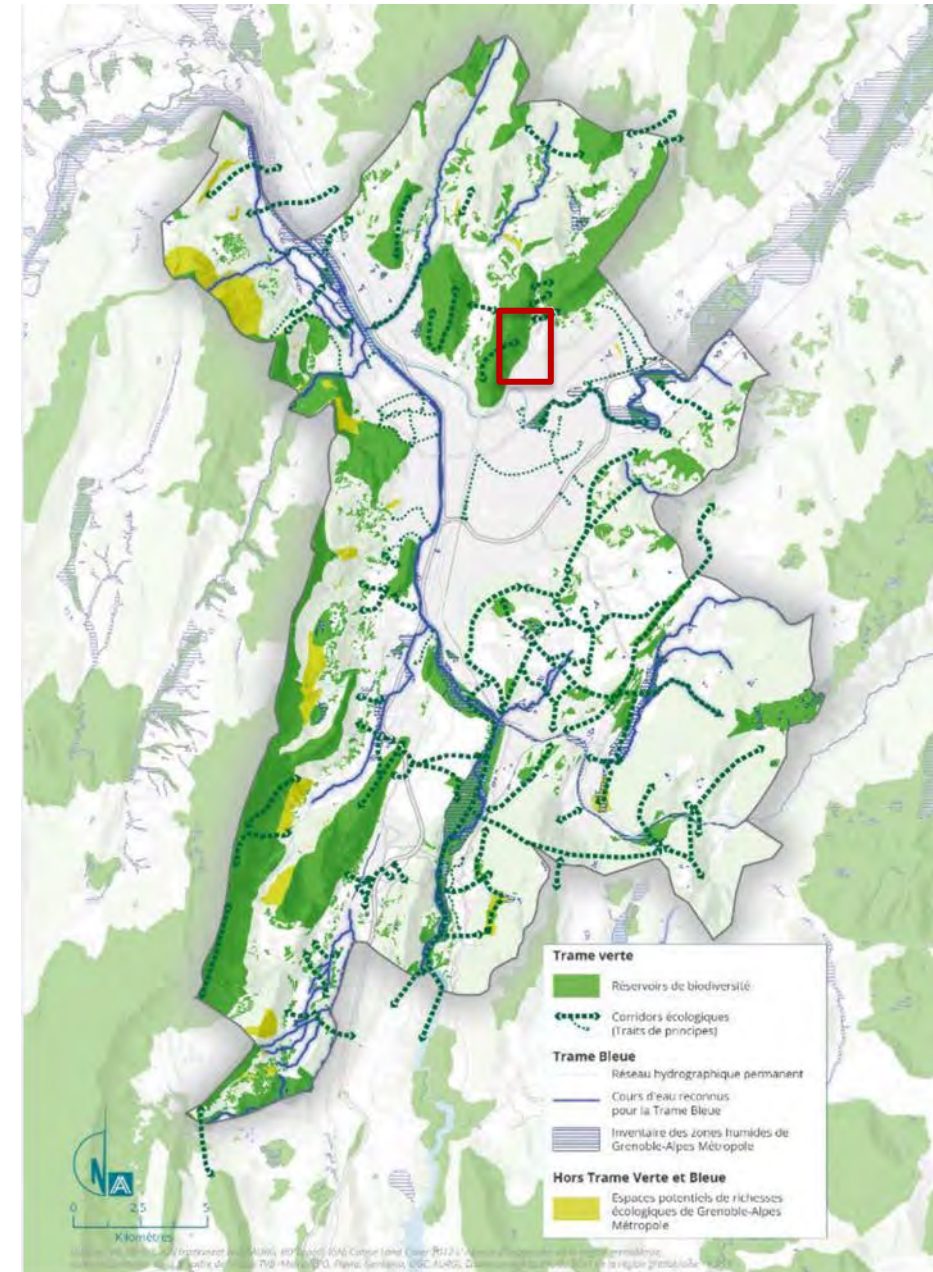
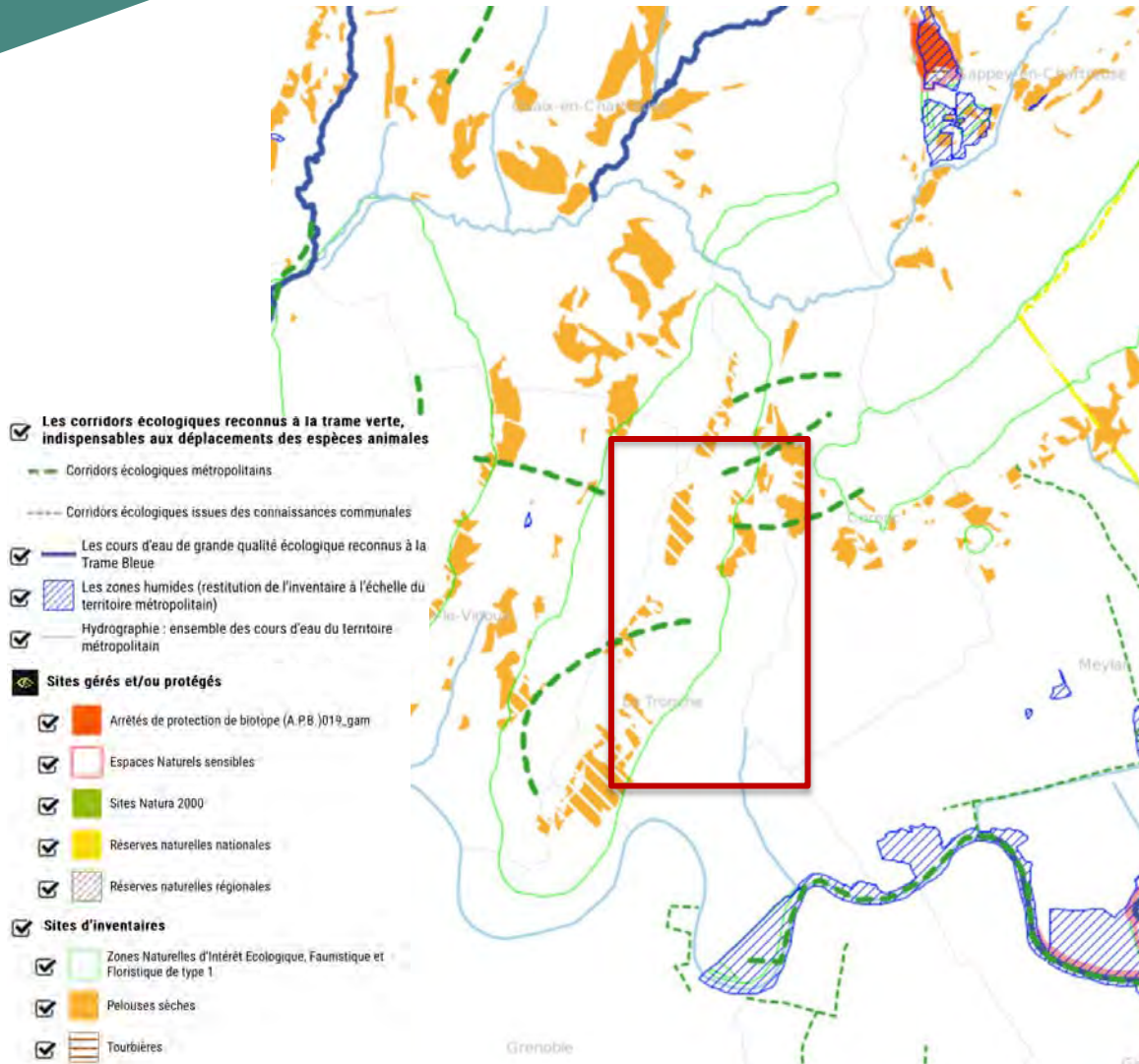
- ZNIEFF 2 – Versant méridionaux de la Chartreuse

Milieux thermophiles à influence méridional : Aster amelle, Buplèvre des rochers, Genévrier thurifère, Leuzée à cônes, Pistachier térébinthe, Stipe penné...

- Parc naturel régional de la Chartreuse



# Contexte écologique



# Diagnostic écologique

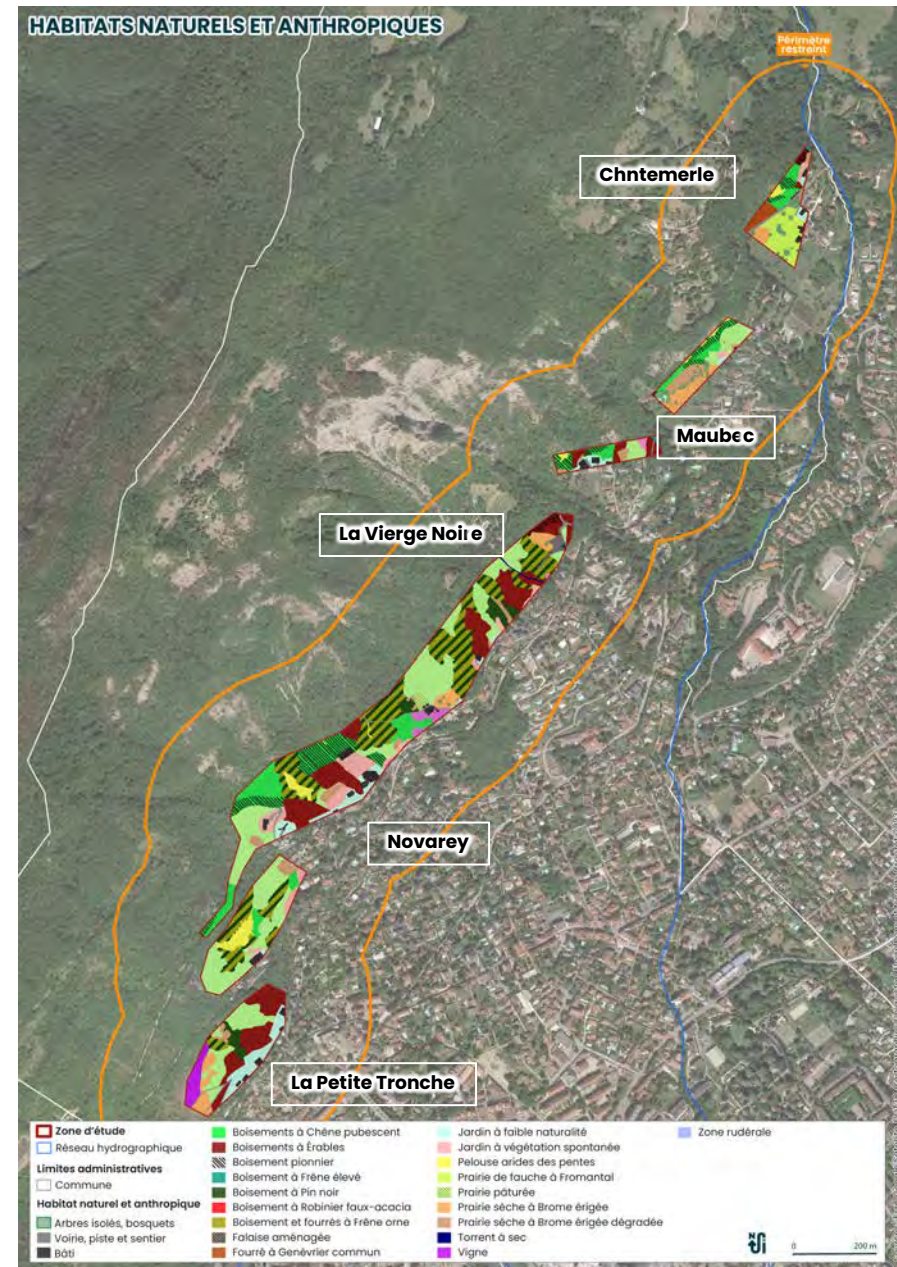
## Habitats naturels et anthropiques

Zone d'étude composée majoritairement de **milieux anthropisés** et de **boisements**.

- **Boisements principalement jeunes impactés par des espèces exotiques envahissantes.**
- **Essences locales concurrencées par espèces non indigènes : Frêne orne, Pin noir.**
- **Boisements âgés rares et localisés.**

**Enjeux** portent sur les **milieux ouverts** :

- **Pelouses sèches perchées des corniches et pentes rocheuses, calcaires ou marneuses**
- **Prairies sèches et prairies de fauches qui occupent les espaces agricoles, jardins et espaces interstitiels**



# Diagnostic écologique

## Habitats naturels et anthropiques

Zone d'étude composée majoritairement de **milieux anthropisés** et de **boisements**.

- **Boisements principalement jeunes impactés par des espèces exotiques envahissantes.**
- **Essences locales concurrencées par espèces non indigènes : Frêne orne, Pin noir.**
- **Boisements âgés rares et localisés.**

**Enjeux** portent sur les **milieux ouverts** :

- **Pelouses sèches perchées des corniches et pentes rocheuses, calcaires ou marneuses**
- **Prairies sèches et prairies de fauches qui occupent les espaces agricoles, jardins et espaces interstitiels**



Boisement et fourré à Frêne orne



Boisement à Pin noir

# Diagnostic écologique

## Habitats naturels et anthropiques

Zone d'étude composée majoritairement de **milieux anthropisés** et de **boisements**.

- **Boisements principalement jeunes impactés par des espèces exotiques envahissantes.**
- **Essences locales concurrencées par espèces non indigènes : Frêne orne, Pin noir.**
- **Boisements âgés rares et localisés.**

**Enjeux** portent sur les **milieux ouverts** :

- **Pelouses sèches perchées des corniches et pentes rocheuses, calcaires ou marneuses**
- **Prairies sèches et prairies de fauches qui occupent les espaces agricoles, jardins et espaces interstitiels**





# Diagnostic écologique

## Habitats naturels et anthropiques

Zone d'étude composée majoritairement de **milieux anthropisés** et de **boisements**.

- **Boisements principalement jeunes impactés par des espèces exotiques envahissantes.**
- **Essences locales concurrencées par espèces non indigènes : Frêne orne, Pin noir.**
- **Boisements âgés rares et localisés.**

**Enjeux** portent sur les **milieux ouverts** :

- **Pelouses sèches perchées des corniches et pentes rocheuses, calcaires ou marneuses**
- **Prairies sèches et prairies de fauches qui occupent les espaces agricoles, jardins et espaces interstitiels**



Pelouse aride des pentes



Prairie sèche à brome érigé

# Diagnostic écologique

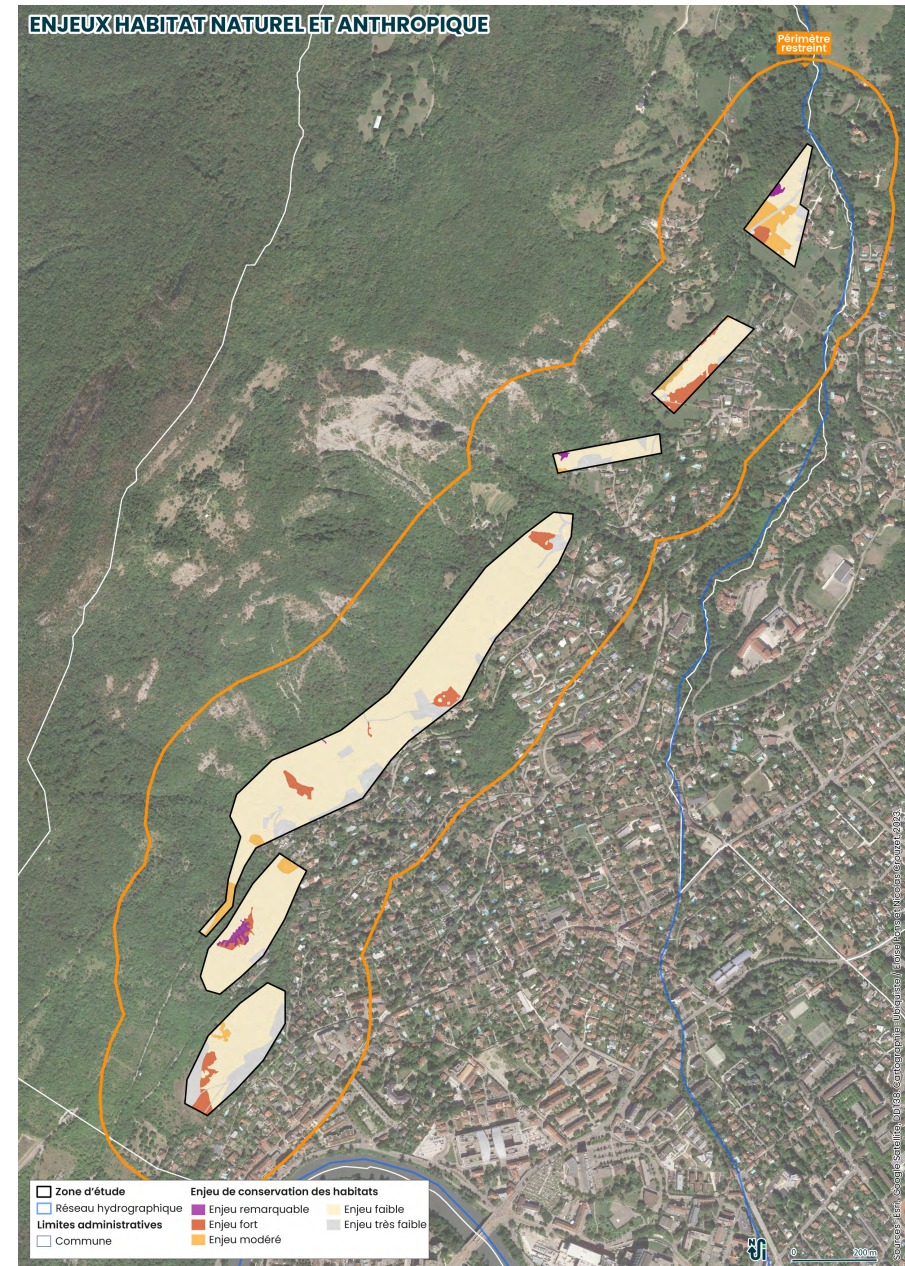
## Habitats naturels et anthropiques

Zone d'étude composée majoritairement de **milieux anthropisés** et de **boisements**.

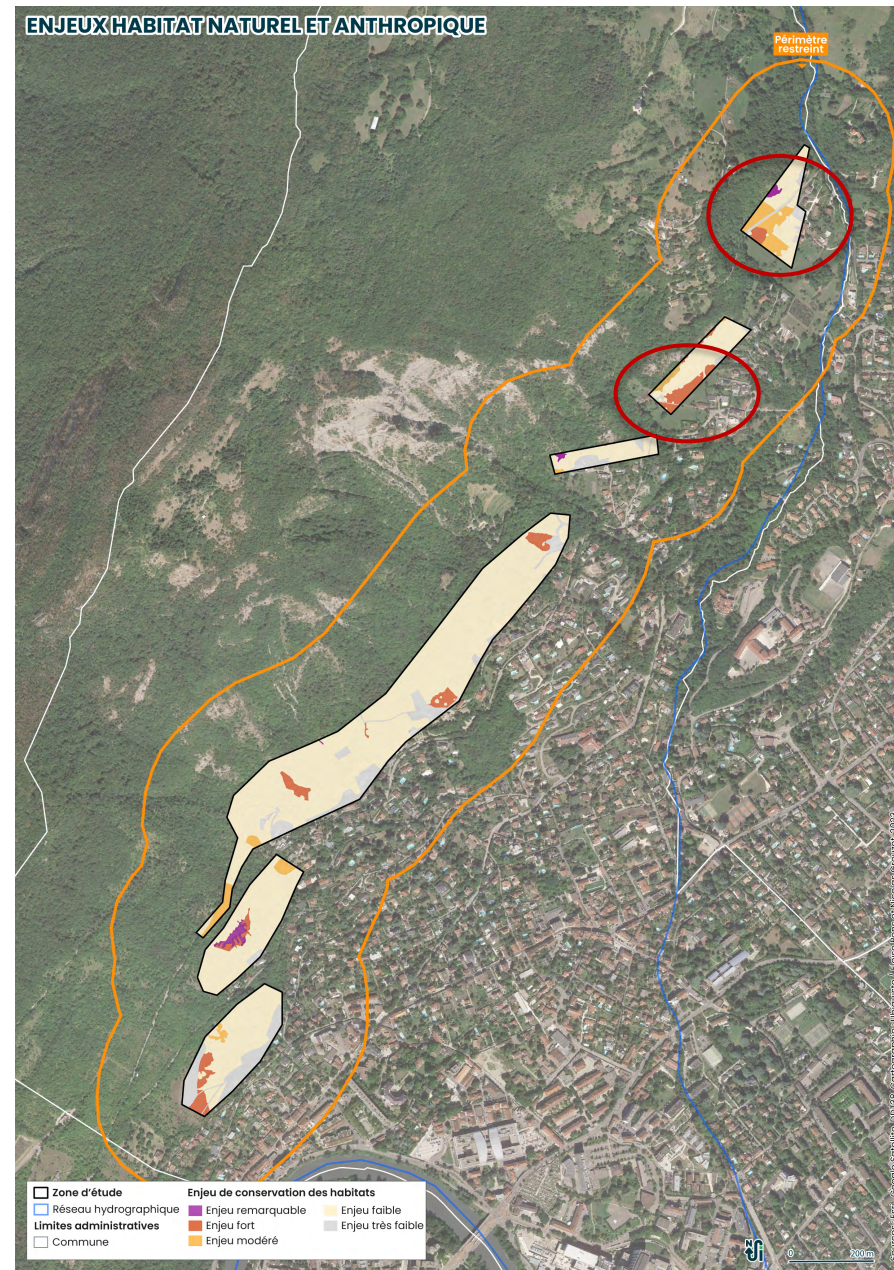
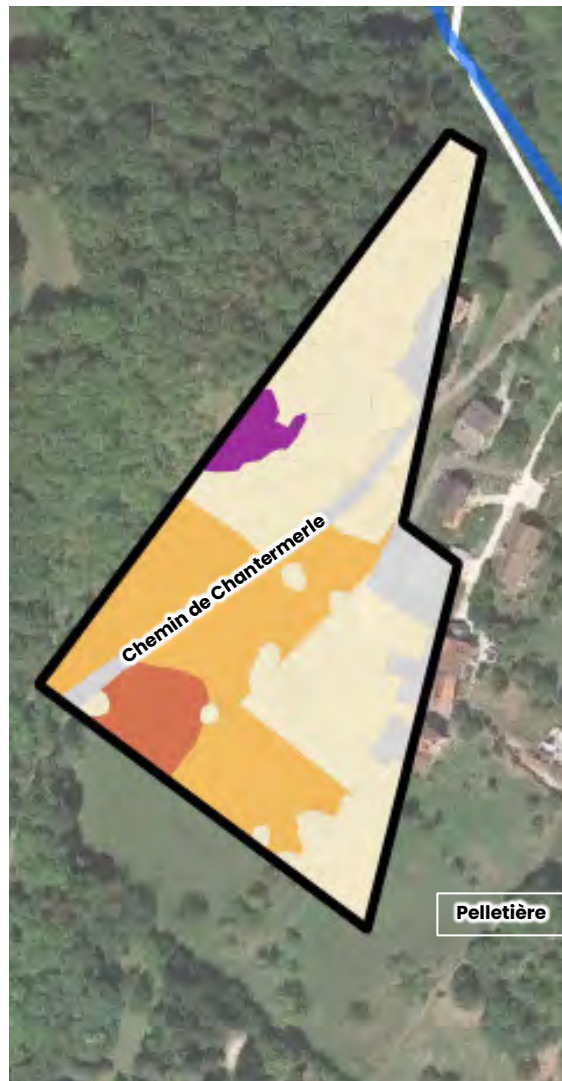
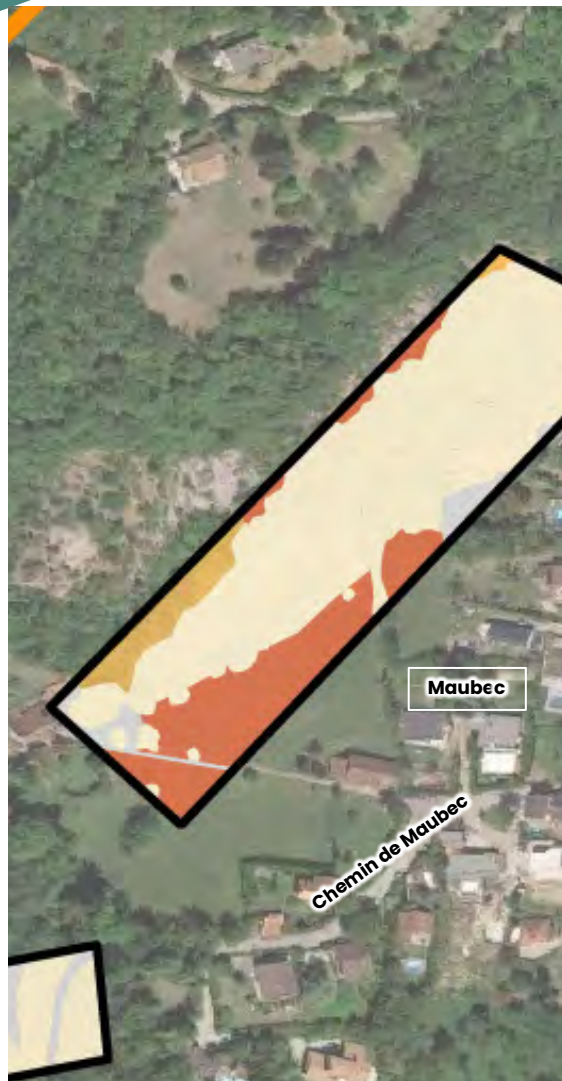
- **Boisements principalement jeunes impactés par des espèces exotiques envahissantes.**
- **Essences locales concurrencées par espèces non indigènes : Frêne orne, Pin noir.**
- **Boisements âgés rares et localisés.**

**Enjeux** portent sur les **milieux ouverts** :

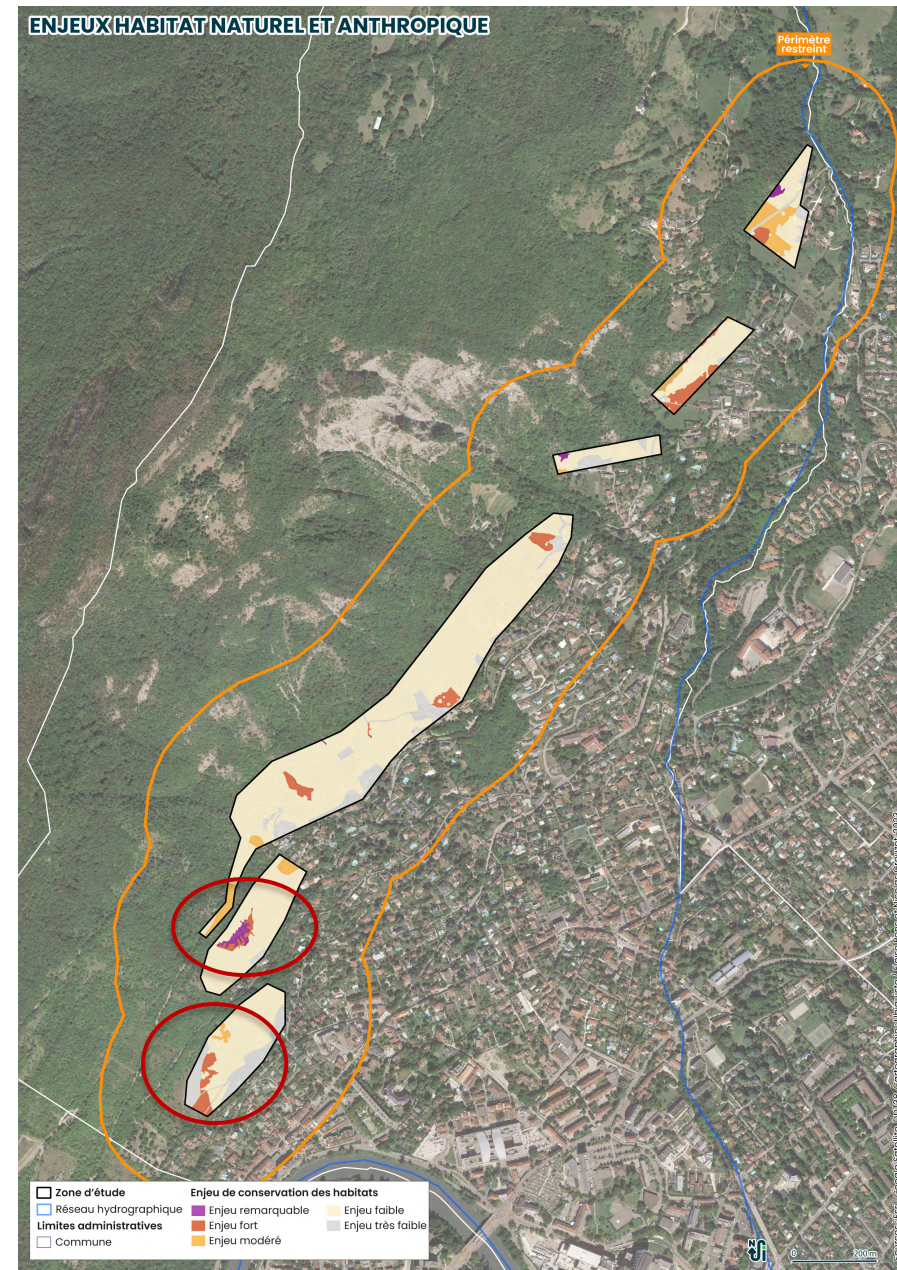
- **Pelouses sèches perchées des corniches et pentes rocheuses, calcaires ou marneuses**
- **Prairies sèches et prairies de fauches qui occupent les espaces agricoles, jardins et espaces interstitiels**



# Diagnostic écologique



# Diagnostic écologique



# Diagnostic écologique

## Flore Patrimoniale

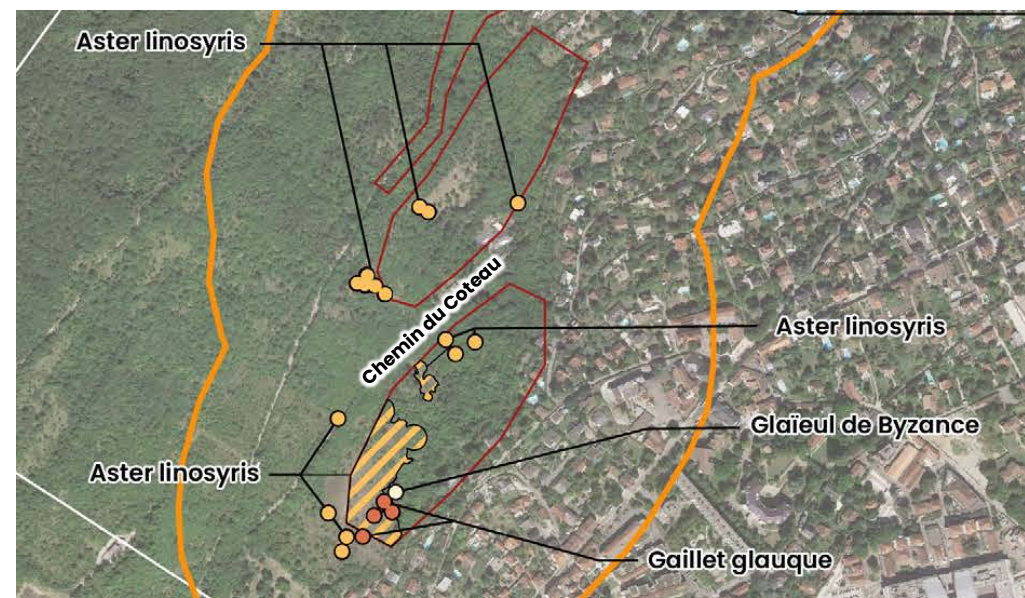
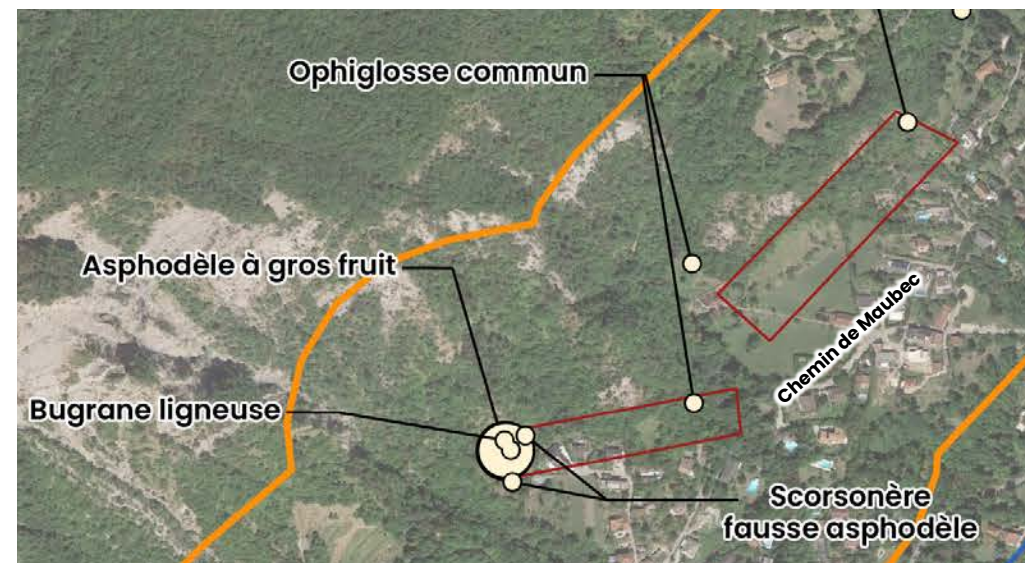
- 162 espèces inventoriées
- 12 espèces remarquables  
(dét ZNIEFF, statut de conservation défavorable ..?)
- 1 espèce protégée



# Diagnostic écologique

## Flore Patrimoniale

- 162 espèces inventoriées
- 12 espèces remarquables  
(dét ZNIEFF, statut de conservation défavorable ..?)
- 1 espèce protégée



# Diagnostic écologique

## Avifaune

- 37 espèces inventoriées
- 9 espèces présentant un enjeu de conservation

### ➤ Cortège des milieux boisés dominant

Pic épeiche, Mésange charbonnière, Mésange nonnette, Roitelet triple bandeau, Pouillot de Bonelli, Pouillot véloce ...

### ➤ Cortège des milieux ouverts et semi – ouverts à enjeu

Serin cini, Verdier d'Europe, Pouillot fitis

### ➤ Cortège des milieux bâti non reproducteur sur site

Martinet à ventre blanc, Martinet noir...



# Diagnostic écologique

## Avifaune

- 37 espèces inventoriées
- 9 espèces présentant un enjeu de conservation
- Cortège des milieux boisés dominant

Pic épeiche, Mésange charbonnière, Mésange nonnette, Roitelet triple bandeau, Pouillot de Bonelli, Pouillot véloce ...

- Cortège des milieux ouverts et semi – ouverts à enjeu

Serin cini, Verdier d'Europe, Pouillot fitis

- Cortège des milieux bâti non reproducteur sur site

Martinet à ventre blanc, Martinet noir...





# Diagnostic écologique

## Mammifères non volants

- 6 espèces inventoriées
- 1 espèce protégée : Écureuil roux
- Grand carnivore non détecté



Chevreuil européen



Écureuil roux



Chamois



# Diagnostic écologique

## Chiroptères

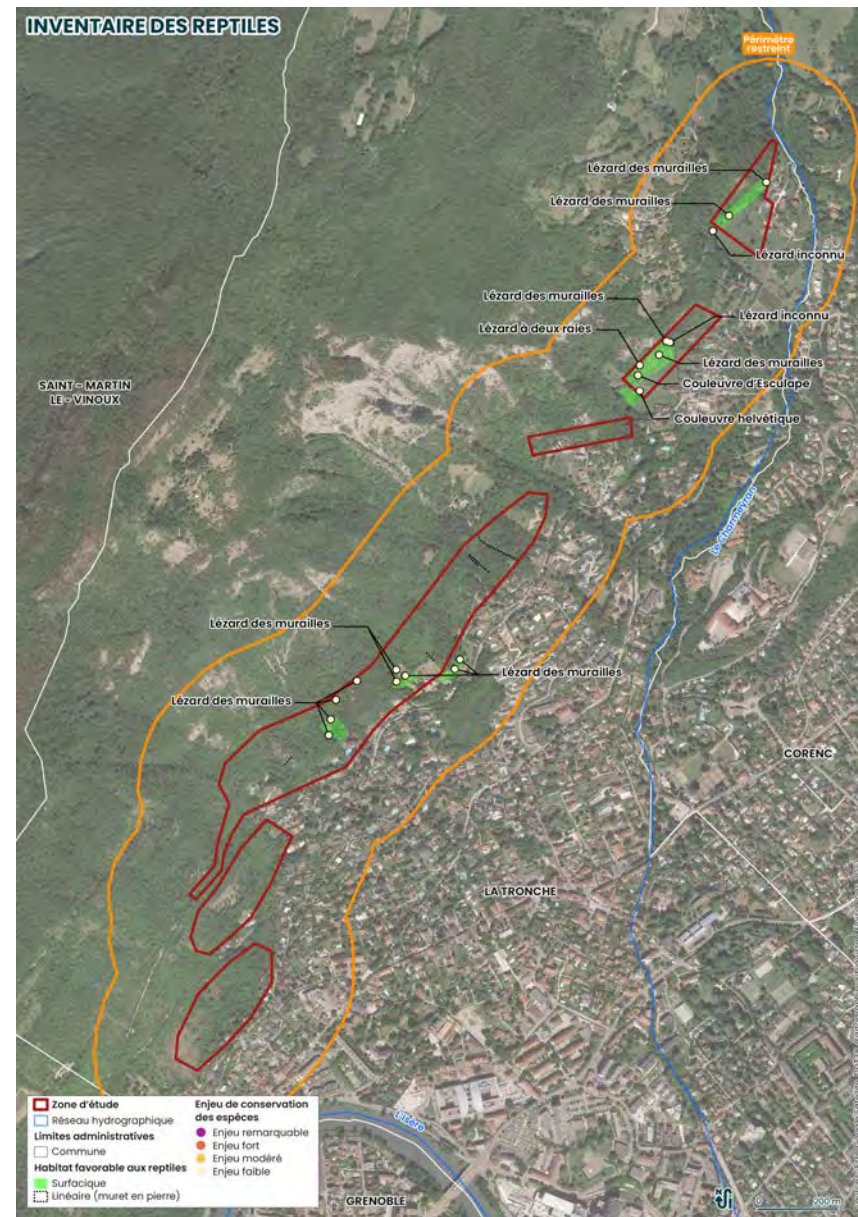
- Une dizaine d'espèces détectées (analyses en cours)
- Ressource en arbre gîte
- Pollution lumineuse limitée
- Peu de données dans la bibliographie



# Diagnostic écologique

## Reptiles

- 4 espèces observées toutes protégées
- Individu principalement dans les milieux ouverts
- Prairies au Nord du site particulièrement favorables



# Diagnostic écologique

## Amphibien

- Site peu favorable
- Peu d'habitats pour la reproduction
- 2 espèces détectées (hors emprises)



# Diagnostic écologique

## Insectes

- 27 espèces inventoriées
- Aucune espèce protégée
- 1 espèce à enjeu de conservation : Zygène de Thérésien

Classée EN liste rouge régional



**Zygène des Thérésiens**



# Conclusion

## Synthèse des enjeux écologiques

- **Boisements**, habitat dominant, globalement en **mauvais état de conservation** ;

Boisements jeunes et colonisés par EEE

- **Secteurs mûres** à **préserv**er ;
- Ressource **en gîte arboricole** important pour la faune
- Enjeux de **conservation** concentrés sur les **milieux ouverts** ;
- Enjeu en termes **de déplacement** de la moyenne faune.

## Réflexions vis-à-vis du projet et préconisations

- Choix des **modalités de protection** en lien avec la **résilience des habitats** ;
- Conservation de **couloirs de déplacement** pour la faune ;
- **Préservation des milieux ouverts** et de leurs banques de graine ;
- Marquage des **arbres** à conserver ;
- Réalisation des travaux en **période de moindre sensibilité environnementale** ;
- Réflexion **sur les accès** en phase chantier.

# Méthodologie d'inventaire

## Avifaune

- 8 points d'écoute de 20 min en période de reproduction
- 4 points d'écoute nocturne

## Chiroptère

- 7 points d'écoute de 20 min en période de reproduction et transit automnale
- 2 points d'écoute passif

## Mammifère

- 4 sessions de piège photographique

