



**RÉPUBLIQUE  
FRANÇAISE**

*Liberté  
Égalité  
Fraternité*



**Résidence et Restaurant universitaire  
Du Cadran solaire**



**RÉPUBLIQUE  
FRANÇAISE**

*Liberté  
Égalité  
Fraternité*



# **LES CROUS : MISSIONS, ORGANISATION ET MODES DE GESTION**

## Les Crous, pour quoi faire ?

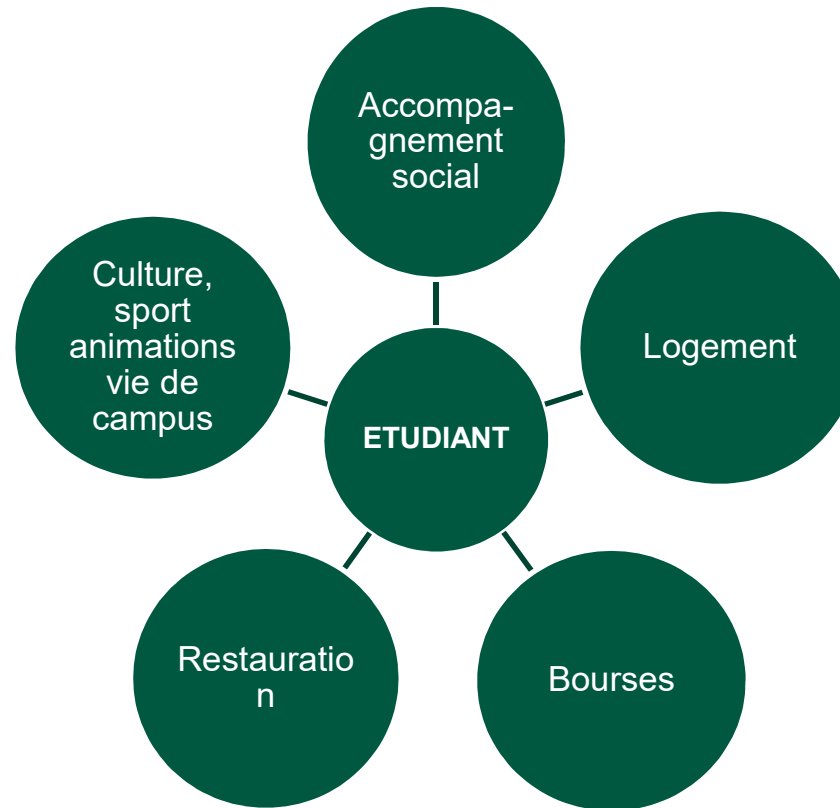
- Améliorer les conditions de vie matérielle des étudiants & faciliter l'accès et la réussite dans l'enseignement supérieur.
- Accompagner le développement universitaire & contribuer à l'attractivité des sites.



***Des établissements publics,  
acteurs de l'égalité des chances  
et de la qualité de vie étudiante***

Une mission confortée par 18 mois de crise sanitaire

## Les missions du Crous



# Le Crous Grenoble Alpes



550  
personnels

95 800  
étudiants  
dont 27 108 étudiants  
boursiers

43  
points de  
restauration

38  
résidences

# Projet du Crous sur le site du Cadran solaire

Une résidence étudiante de 120 places (106 logements)

Un restaurant universitaire de 180 places (450 couverts/jour)

Un espace de vente à emporter sur le poste de garde



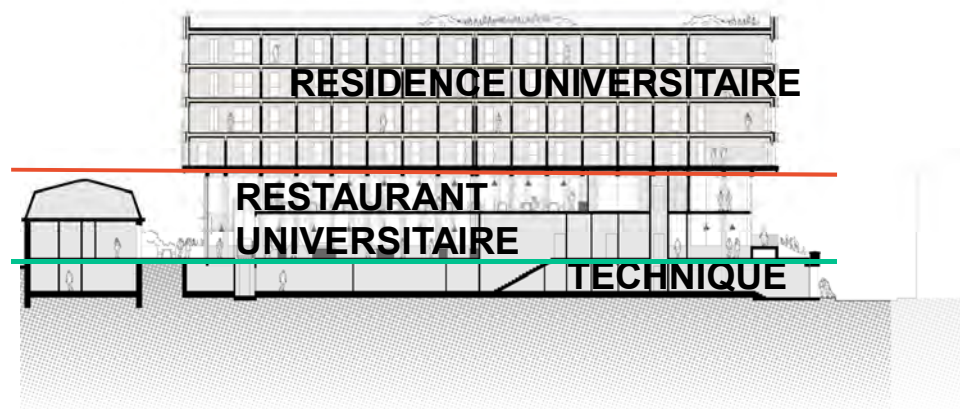


# Objectifs du projet

- **Reconstituer une offre de restauration assise sur le site universitaire Santé**, disparue en septembre 2020 avec la fermeture du restaurant de la Chantourne qui ne correspondait plus aux attentes des publics.
- **Diversifier l'offre de logements étudiants** à caractère social à proximité du site Santé, donc sur la commune de la Tronche qui dispose actuellement d'une résidence de 300 chambres de 9 m<sup>2</sup> réhabilitées
- Projet intégré à la **stratégie nationale de développement du logement étudiant** (« Plan 60.000 »)

# Le bâtiment

- **Rez de rue** : Le socle du bâtiment prévu sur l'emprise totale est aménagé pour constituer une plateforme dédiée à la logistique et la préparation de la restauration.
- **Rez-de-jardin et R+2** : espaces communs de la résidence étudiante et les salles de restauration du restaurant universitaire.
- **R+3 au R+6** : les logements étudiants occupent l'ensemble de la surface.





## Résidence étudiante

Une offre diversifiée de logements : 120 places sur 106 logements

- 87 T1 individuel de 18 m<sup>2</sup>
- 5 T1 PMR de 22 m<sup>2</sup>
- 12 T2 pour couple de 30 m<sup>2</sup>
- 2 T2 PMR de 35 m<sup>2</sup>

1 logement de fonction T4 de 90 m<sup>2</sup>

Des espaces collectifs de services :

- Laverie
- Espace de convivialité, co-working
- Local vélos

## Restaurant universitaire

- Une cuisine de production autonome
- Un espace de distribution
- Une salle à manger étudiants, 180 places
- Une salle à manger des personnels enseignants et administratif, 20 places
- Ouverture la semaine: 11h15-13h30

## Vente à emporter

- Offre complémentaire de restauration « rapide » à consommer sur place ou à emporter
- Vente assistée au comptoir
- Une terrasse aménagée, 30 places
- Ouverture la semaine: 10h-14h



**RÉPUBLIQUE  
FRANÇAISE**

*Liberté  
Égalité  
Fraternité*



# PRÉSENTATION DU PROJET ARCHITECTURAL



*Vue depuis l'angle du chemin de l'Agnelas  
et de l'avenue des Maquis du Grésivaudan*



*Vue depuis le cœur d'îlot*

# Le Restaurant Universitaire





*Entrée du Restaurant*



*Production et Distribution*



*Salle à manger*



# La Résidence Etudiante

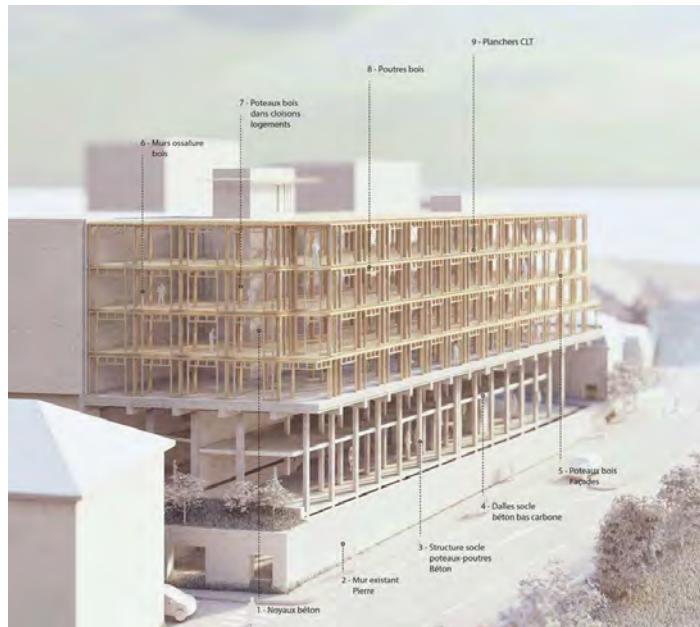


*Hall de la Résidence*



Chambre Type

# Construire bas carbone



4 niveaux sur 7 construits en bois.

La préfabrication bois apporte de nombreux avantages et notamment:

- Rapidité d'exécution
- Limitation du bruit
- Propreté du chantier

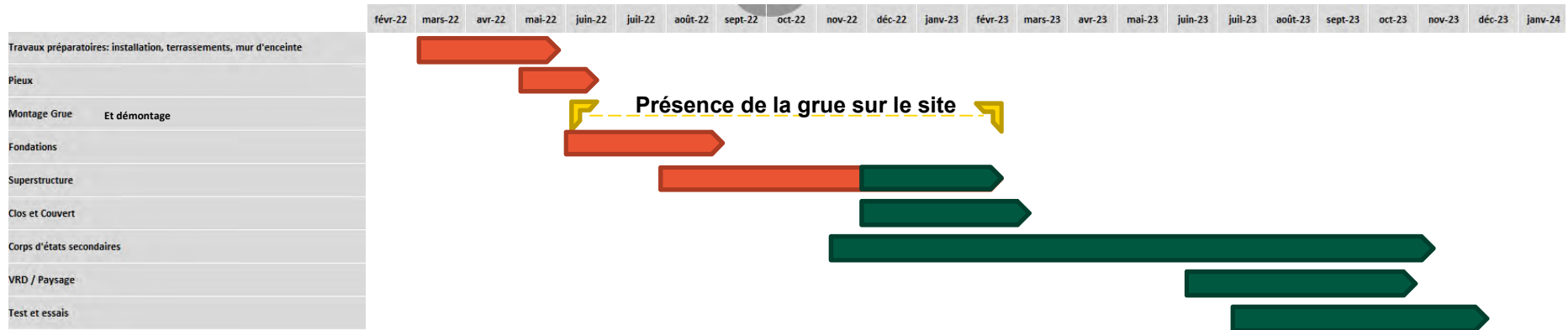


Planchers CLT



Façades en mur à ossature bois

# Planning de l'opération



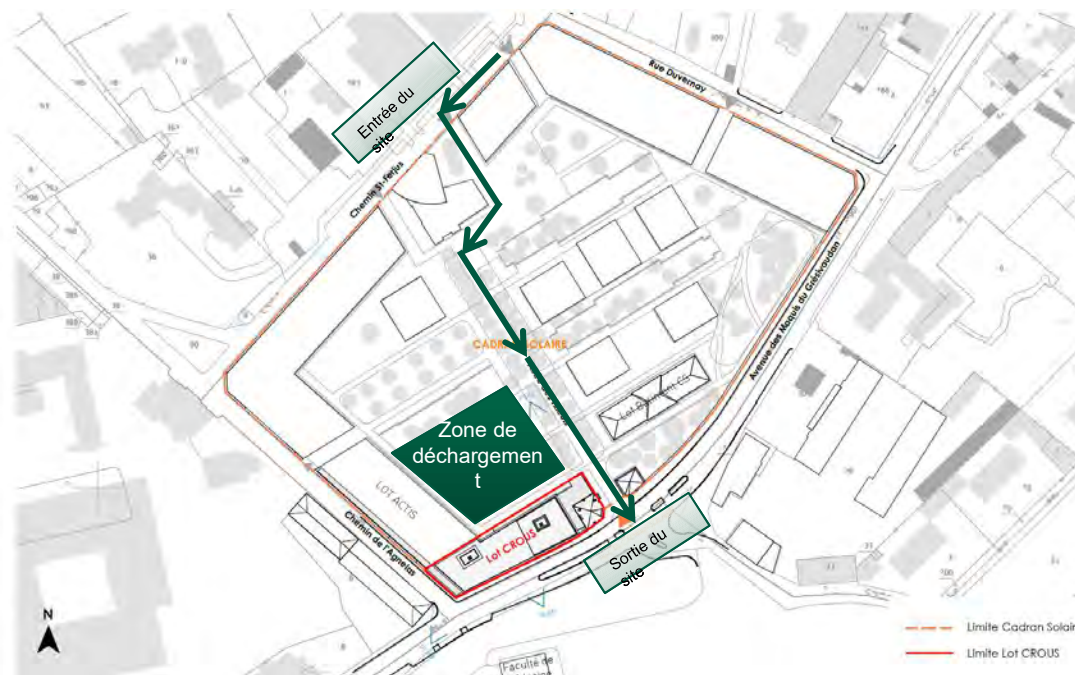
Septembre 2023: Livraison de la résidence universitaire



Fin 2023: Livraison du restaurant universitaire



# Réalisation du chantier: circulation des véhicules



Circulation en sens unique sur le site

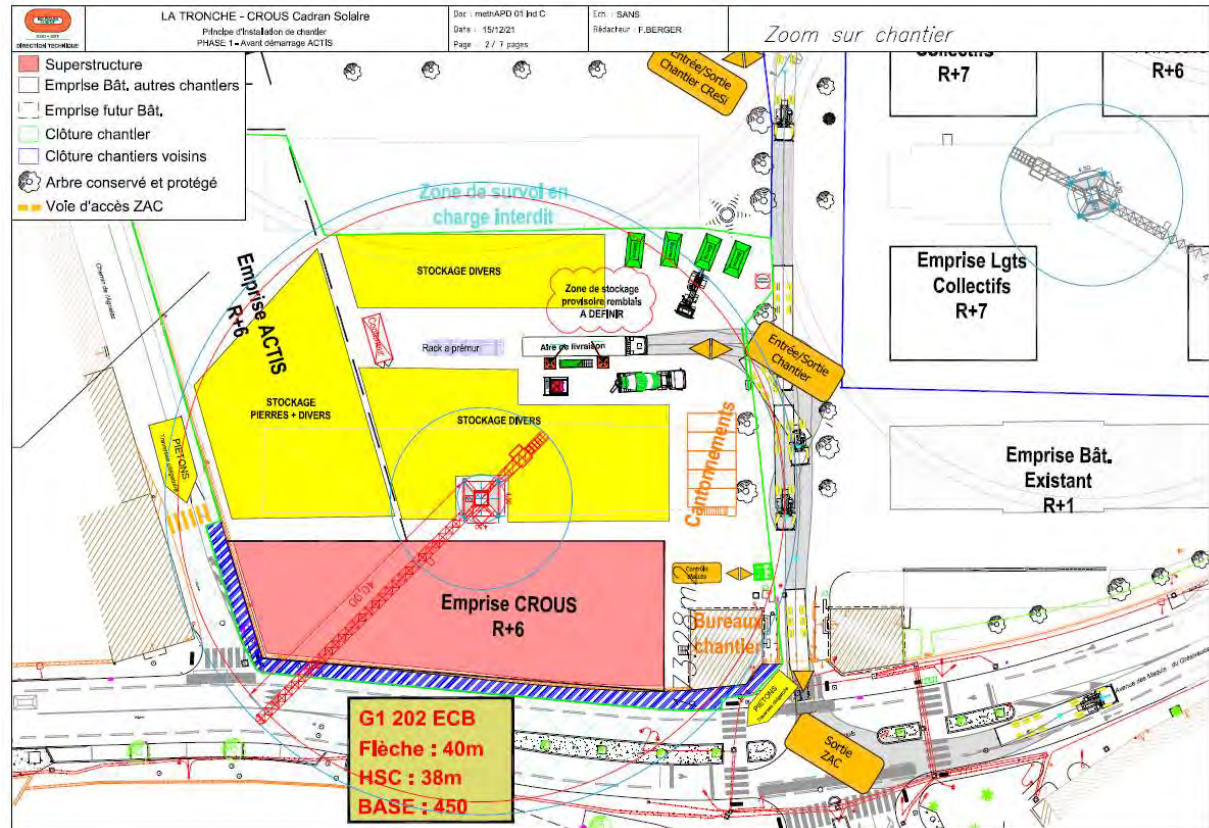
Déchargements des camions en cœur d'îlot.

# Réalisation du chantier: phase Gros-Oeuvre

Un chantier fermé et sécurisé

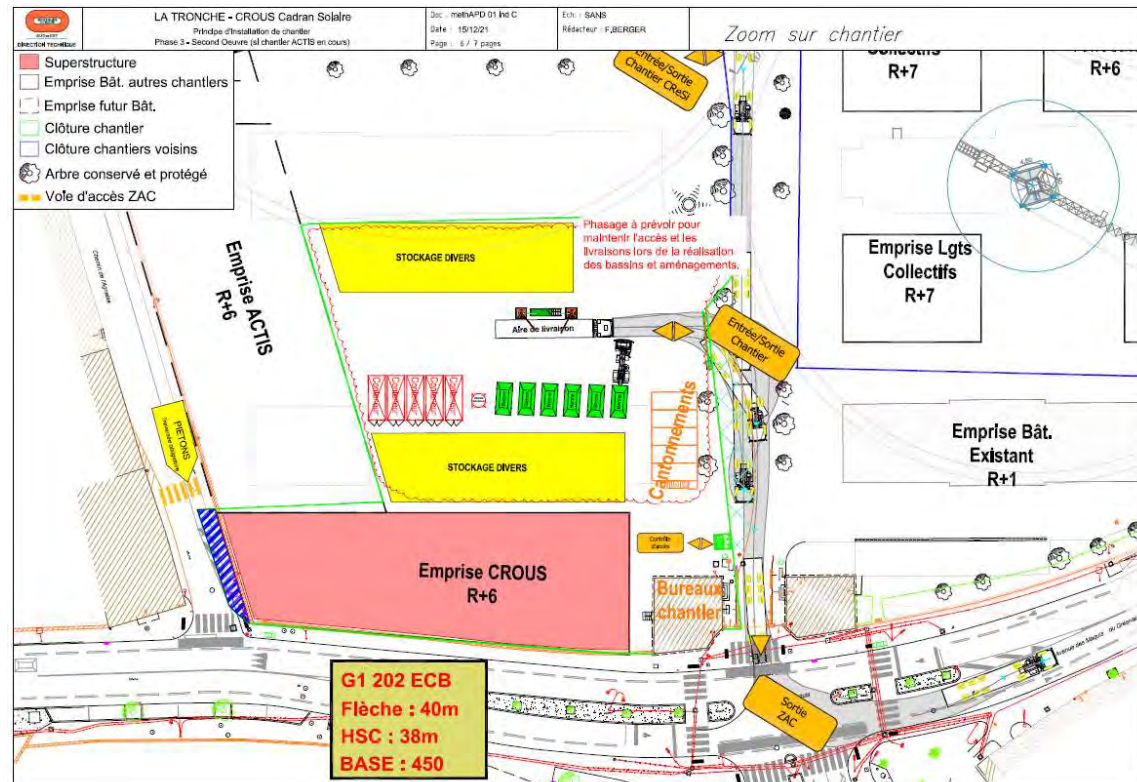
Les livraisons et zones de stockage seront contenus en cœur d'îlot afin de limiter les nuisances sur la voirie.

Une emprise sur le trottoir est prévue en phase gros œuvre pour réaliser les travaux en toute sécurité.



# Réalisation du chantier : phase prestations intérieures.

Les livraisons et zones de stockage seront toujours contenus en cœur d'îlot afin de limiter les nuisances sur la voirie.



# Une démarche poussée de réemploi des matériaux du site.

## BÉTON & TUILES



*Aménager les espaces extérieurs*



## Concassé de démolition présent sur le site



*Remblaiement*

## PIERRES du site



*Compléter le mur d'enceinte existant*





# Un bâtiment vertueux , moderne et performant

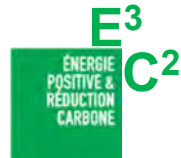
Un bâtiment certifié,



Et labellisé.



RT 2012 – 40%  
RT 2012 sans PV. -37%



Niveau 3  
60 kg/m<sup>2</sup>sdp

Utilisation de béton bas carbone pour le coulage de nos ouvrages en béton.

Favorisation de l'économie circulaire avec notamment notre partenaire VICAT.



# Des actions d'insertion sociale par le travail et d'animation d'ateliers pour les étudiants

Dans le cadre de la réalisation du projet du CROUS, nous nous engageons à réaliser à minima 5% des heures de production relatives à des actions d'insertion de personnes rencontrant des difficultés sociales ou professionnelles particulières

« Avec nos partenaires, nous nous engageons à étudier toutes les possibilités d'embauches des personnes en insertion formées sur le projet. »



Des animations sur site et propositions de stages en entreprise seront proposées aux étudiants résidents.





***Merci pour  
votre  
attention !***

